



Informationen zur Schulverpflegung

Vorteile der Schulverpflegung plus®

Gratis

- Die SchulVerpflegung plus® kann kostenlos genutzt werden.
- Die GiroCard wird im Rahmen des Jugendgirokontos kostenlos von der Sparkasse oder anderen Banken zur Verfügung gestellt.
- Schüler, welche die Altersgrenze für ein Jugendgirokonto noch nicht erreicht haben, erhalten eine spezielle Karte der Gemeinde Wurmlingen.

Einfach

- Die bargeldlose Zahlungsweise vereinfacht den Ablauf in der Essensverpflegung.
- Es gibt keine umständliche Handhabung mehr mit Essensmarken oder Bargeld.
- Der Menüplan wird im Voraus ins Internet gestellt.
- Das Menü kann bis spätestens 9:00 Uhr am Vortag der Essensausgabe bestellt werden.
- Die Stornierung oder Umbestellung erfolgt in der Schule am Terminal oder über das Internet.

Schnell

- Die Bestellung der Menüs über das Internet gewährleistet eine termingerechte Lieferung.
- Das Menü, das bestellt wurde, wird auch ausgegeben.
- Das Aufladen des Schülerkontos erfolgt schnell und einfach via Onlineüberweisung (Giropay oder Paydirekt).
- Die anschließende Bestellung des Menüs erfolgt sekundenschnell vom zuvor aufgeladenen Schülerkonto.“

Fair

- Eine Bestellung kann am Tag der Essensausgabe bis 9:00 Uhr storniert werden. Der Betrag wird anschließend als Guthaben gutgeschrieben.

Sicher

- Die Schüler benötigen kein Bargeld mehr in der Schule.
- Die Zahlungen sind transparent und jederzeit nachvollziehbar.

Konzenbergschule

...Gemeinschaftsschule Primar- und Sekundarstufe I
...Werkrealschule
...Ganztageschule



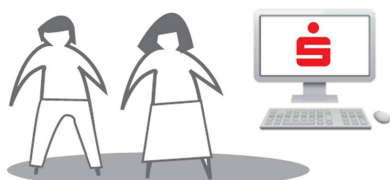
Wurmlingen

Telefon: 07461 969718-0
Fax: 07461 969718-20
E-Mail: info@konzenberschule.de



Wie funktioniert die bargeldlose Abrechnung in der Schulverpflegung?

1



Beantragen Sie für Ihr Kind bei der Sparkasse oder anderen Banken ein Girokonto mit einer Girocard.

www.ksk-tut.de/jugendgiro

2



Für die Schulverpflegung laden Sie das virtuelle Schülerkonto per Onlineüberweisung (Giropay oder Paydirekt) auf.

3



Ihr Kind bestellt das Menü mit der Sparkassen-Card am Terminal in der Schule oder über das Internet.

www.ksk-tut.de/schulverpflegung

4



Die Gaststätte erhält die Bestellungen und bereitet das bestellte Menü zu.

5



Ihr Kind weist sich in der Mensa mit seiner Girocard aus und erhält sein bestelltes Menü.

